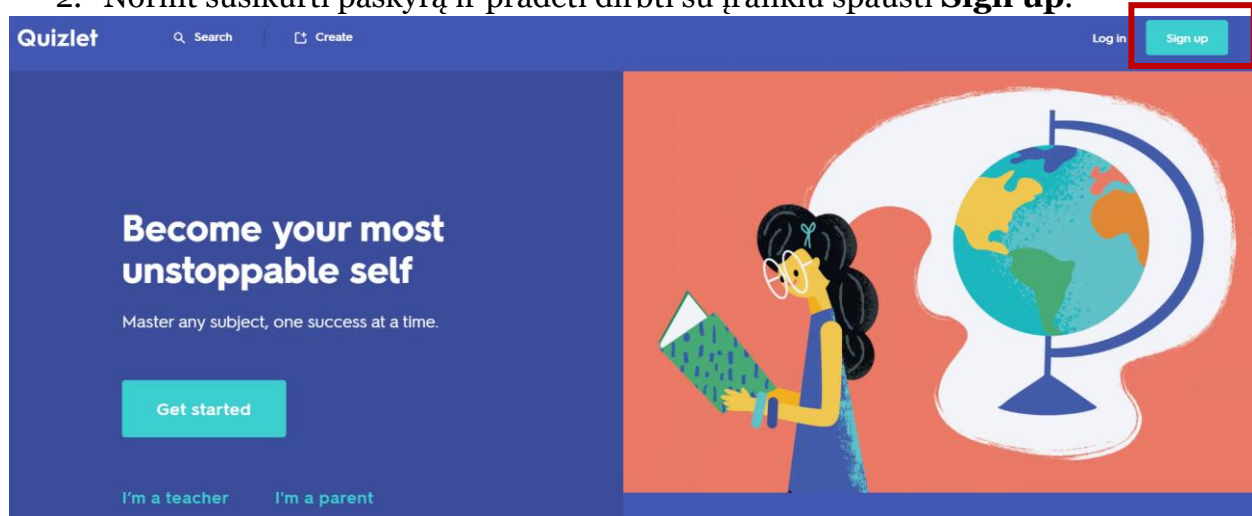




Quizlet naudojimas

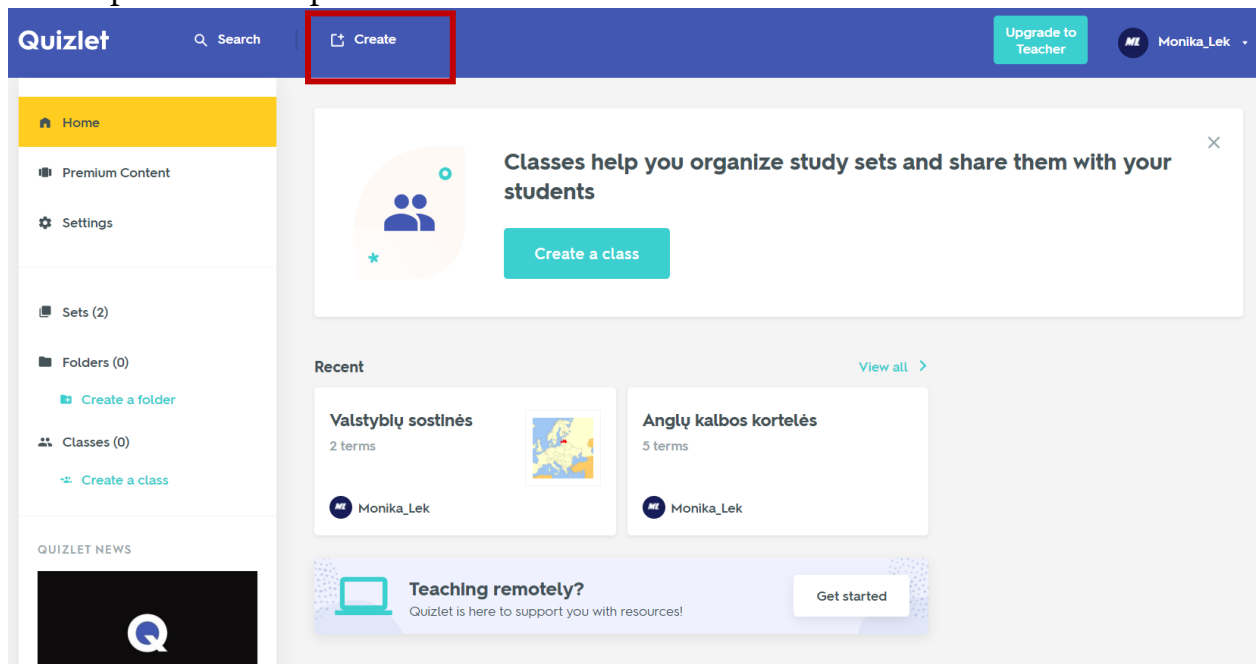
Quizlet yra mokymosi įrankių ir atminties kortelių kūrimo įrankis.

1. Eiti į quizlet.com/
2. Norint susikurti paskyrą ir pradėti dirbti su įrankiu spausti **Sign up**.



3. Atsidariusiame lange suvesti prašomus duomenis arba prisijungti su Google arba Facebook paskyra.

4. Norint pradėti kurti spausti +Create.





5. Atsidariusiame lange suvesti kortelių informaciją (supildžius visų norimų variantų informaciją spausti **Create**):

The screenshot shows the 'Create a new study set' interface. At the top right, a red box highlights the 'Create' button. The form contains several fields and options:

- 1**: A text input field for the title, with the placeholder text 'Enter a title, like "Biology - Chapter 22: Evolution"'. Below it is the label 'TITLE'.
- 2**: A text input field for the description, with the placeholder text 'Add a description...'. Below it is the label 'DESCRIPTION'.
- 3**: Two toggle switches for permissions: 'Visible to everyone' (set to 'Change') and 'Only editable by me' (set to 'Change').
- 4**: A dashed box containing a diagram icon and the text 'Add and label a diagram'. Below it is the instruction 'Drag and drop any image or choose an image.'.
- 5**: A text input field for the term, with the placeholder text 'Enter term'. Below it is the label 'TERM'.
- 6**: A text input field for the definition, with the placeholder text 'Enter definition'. Below it is the label 'DEFINITION'.
- 7**: An 'IMAGE' button with a small image icon.

- 1) Kortelių rinkinio pavadinimas
- 2) Kortelių rinkinio aprašas
- 3) Privatumo ir redagavimo teisių nustatymai (ar kortelės matomos viešai, ar redaguoti gali tik vienas žmogus)
- 4) Temos paveiksluko ar diagramos pridėjimas
- 5) Sąvoka (pirma kortelės pusė)
- 6) Paaškinimas (antra kortelės pusė)
- 7) Galimybė pridėti paveikslėlį antroje kortelės pusėje ties paaškinimu

6. Pradžioje matoma Sąvoka, o paspaudus ant kortelės ji apsiverčia ir rodomas atsakymas (Paaškinimas).

